



東莞/深圳 觀瀾湖酒店

繽紛親子度假套票

百勝[®]
PakShingTravel
百勝旅運有限公司
LICENCE NO. 350225



6889 7710



2723 0228



套票價有效期 01/09/2019- 31/12/2019

| | | | |
|--|---|--|--|
| “繽紛親子度假套票” 內容包括：(小童定義:1.4 米以下) 1. 東莞/深圳觀瀾湖酒店高級豪華房 1 間 1 晚 2. 酒店豪華自助早餐 (2 成人+1 小童) 3. 觀瀾湖特色自助晚餐 (2 成人+1 小童) 或 RMB500 餐飲券 (二選一) (自助晚餐:東莞逢星期五&六適用; 深圳逢星期六&24/12-26/12 適用) 4. 溜冰 1 場 或 保齡球 1 小時 【位於觀瀾湖新城】 5. 手藝工廠(六選一專案)體驗 1 次&酷跑卡丁車一次【位於觀瀾湖新城】 6. 高爾夫練習體驗：練習球 100 粒 7. 週末親子烹飪課體驗一節 (限星期六，日 & 不設預約) 8. 游樂暢玩家庭套票指定項目 9. 穿梭巴士往返皇崗口岸至球會(途經酒店) **車位有限，需提前預訂(於入住前 10 天開放車位給酒店客人預訂) | | 日至四 | \$1856 |
| | | 五至六, 15/9 1/10-7/10 | \$2216 |
| | | 13/9-14/9 | \$2476 |
| | | 24/12-26/12 | \$2556 |
| 入住深圳度假酒店遊玩項目： (體育園限日場享用，開放時間：09:00-18:00) | | 入住東莞度假酒店遊玩項目：(只限開放期間) | |
| 酒店康樂中心 | 羽毛球一小時或乒乓球一小時或壁球一小時、波波池、沙畫製作(含材料)、錦鯉池(包食料) | 酒店康樂中心 | 反鬥樂園(10 遊戲幣)、美式桌球一小時、乒乓球 一小時、兒童樂園、餵養動物(包食料)、沙畫製作(含材料)、蹦床、繩網、兒童藝廊或陶藝室、迷你高爾夫球一場，限 1 小時 |
| 觀瀾湖生態體育園 | 成人項目 摩天輪、太空漫步、海盜船、槍林彈雨(10 發)、碰碰車、滑翔籠、木馬、射箭(10 支) 兒童項目 兒童城堡、旋轉木馬、自控飛機、風車王國、花果山漂流、叢林射擊(10 發)、碰碰車、摩天輪、滑翔籠 (*如適逢生態體育園主題展，需另加門票費用，視實際情況而定) | 車程:前往深圳觀瀾湖約 30 分鐘;東莞觀瀾湖約 45 分鐘 皇崗口岸穿梭巴士時間參考: 上落車地點:皇崗 17 號舖 去程: 06:50-21:00 約 30-60 分鐘一班; 回程: 08:30-20:35 約 30-60 分鐘一班 | |

備註: (1) 以上套票小童定義是 1.4 米以下，超出 1.4 米(18 歲以下)需補\$185。

(2) 增訂小童(1.2 米以上及 18 歲以下)+\$390/位，含套票項目(不含加床，不含 4-5 項)

(3) 套票以雙人佔半房計算(需最少二人同行)

(4) 所有巴士接送時間均以車公司或酒店最後公佈為準。

(5) 套票一經確認，不得任何更改，取消或辦理退款。

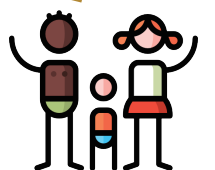
(6) 客人要求大床或雙床，必須視乎酒店安排，如酒店未能配合，客人不得藉詞取消。

(7) 以上圖片僅供參考

(8) 以上價格以報名時為準，如有更改，恕不另行通知。

(9) 高爾夫穿著要求:有領高爾夫或運動裝,平底或運動鞋，非牛仔類服飾。

二人同行套票價：
每位：\$928 起



JOIN US on facebook!

百勝旅運有限公司 Pak Shing Travel

Email: info@pakshing.com.hk Website: www.pakshing.com.hk

公司地址: 香港九龍尖沙咀漆咸道南45號其士大廈401室